



Address:  
P.O. Box 201, Prasingh,  
Chiang Mai, Thailand 50200

Email: shanhumanrights@gmail.com  
Website: www.shanhumanrights.org  
Phone: +66 (0)93- 297-7754

ဗိုလ်တမ်းဝင်းလေး ဂဝ်.ဝင်းသုခ်,လိဂူခင်းလိုင်;တံး မံ 03/2017

**တပ်.ပုံ.လီခင်လိခင် ခင်းမိုင်းယွင်း လိုင်;တံးပွတ်းကွက်, တိလွပ်းဂူခင်းမိုင်းကမ်,မီးတင်းခိတ်းသင်သွင်ဂေ့.**

ဝခင်းထိ 27/03/2017

ဂူခင်းဝခင်းကမ်,မီးတင်းခိတ်းသင်သွင်ဂေ့.လျးတပ်.ပုံ.လီခင်လိခင်မခင်း;တိလွပ်းခင်းမိုင်းယွင်းလိုင်;တံး ပွတ်းကွက်, မိုင်း; ဝခင်းထိ 12-18/03/2017။

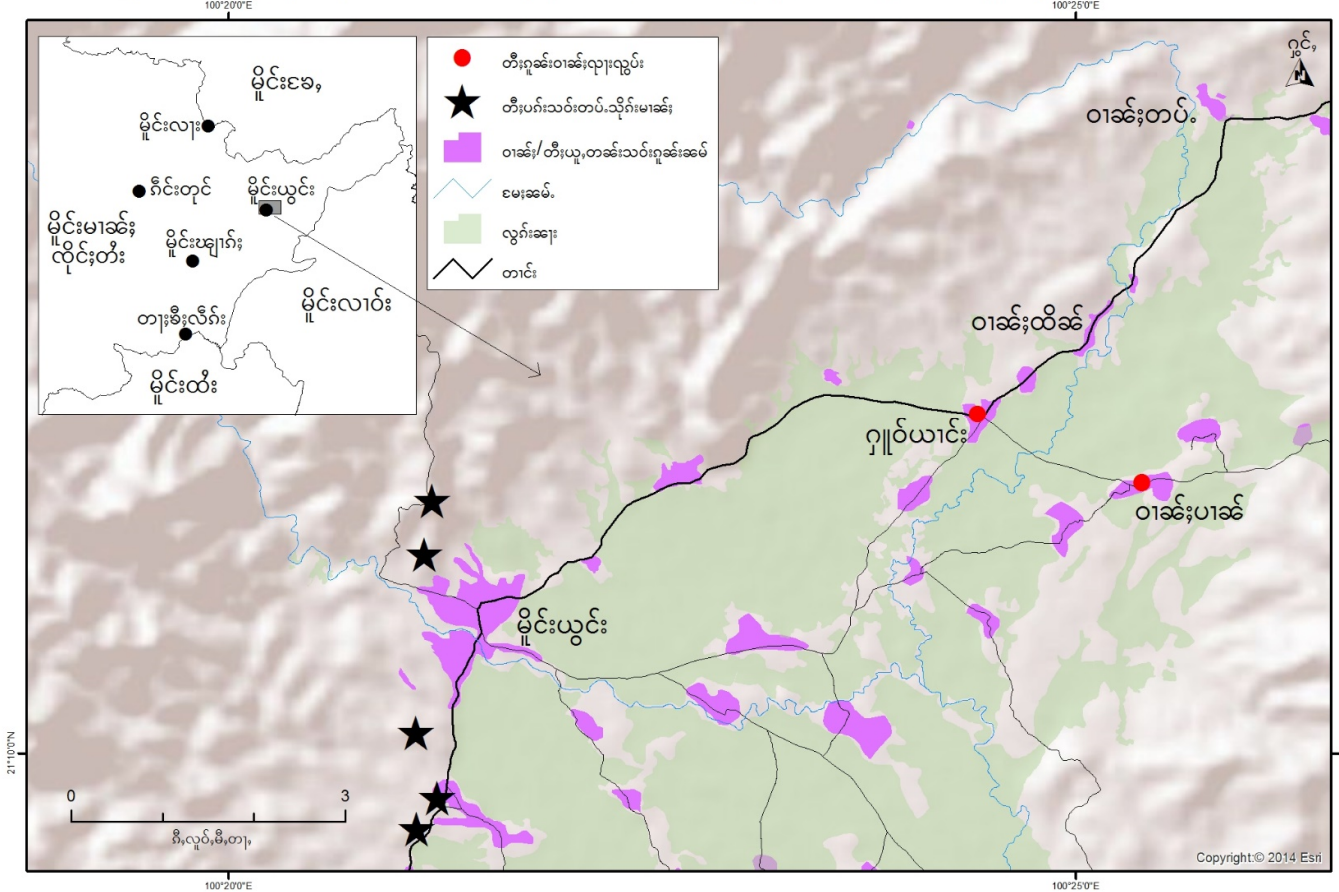
မိုင်း;ဝခင်းထိ 12/03/2017 ခာ်းယမ်း 8 မူင်းရှင်ခမ်း; လုမ်းတပ်.ပုံ.လီခင်လိခင်မခင်း; မံ 1008 ခပ်;မိုင်းခင်း ရှိုခင်း လုင်းခခခင်ကုခင်း, ကာယု 54 ခင်းဝခင်းထိခင် ကိုင်း,ဝခင်းတပ်. ငလ;ဝင်းမိုင်းယွင်း။ ခပ်ယု.ခင်းတူ ရှိုခင်းလုင်း ခခခင် ကုခင်း, သေခပ်;မိုင်းသွက်;တပ်ရှုခင်းရှိုခင်း ရှုလုင်းဂးကမ်,လျးလုင်းခခခင်ကုခင်း,။

လုမ်းခခခင်.သိုပ်,သွက်;ရှုလုင်းခခခင်ကုခင်း, သေဂျု,ထုမ်းရှခင်းမခင်းခင်းဝတ်.ဝခင်း;ပခင် ကခင်ရှင်,ယခင် ဝခင်း; ထိခင် 2 လက်း ယူ,ခေးတင်းလခင်း ဗွင်းဂင်ခင် 1 မူင်း ခင်းဝခင်းထိ 13/03/2017။ လုမ်းတပ်.ပုံ. လီခင်လိခင် မခင်းခခခင်. ကပ် လုင်း ခခခင်ကုခင်း,ဂျု,တီးမခင်း; 335 ကခင်ပက်းဝံ.တီး; ခင်းဝင်းမိုင်းယွင်း ခခခင်. ယပ်.။ တီး; ခခခင်း; ခပ်လိတ်; ထမ်လုင်းခခခင် ကုခင်း, ငလ;လိခခေးဝု; လုင်းခခခင်ကုခင်း,ဂိပ်းခွခင်း,လွံးသိုက်;တံး ခပ်ယပ်.။ ဝံးခခခင်.သိုက်;မခင်း;ကပ်လုင်းခခခင် ကုခင်း,ဂုမ်း ခပ်ဝံ. ခင်းရှင်း;တု,ခာ်းတင်းသမ်ဝခင်း သေ တိတ်းလွံ.မခင်း ဂျု,ကွက်,တင်းလွမ်းခပ်ငလ;လွံ.ပုးရှင်း;ဂျု,လွမ်း။

ထိုင်မုးဝခင်းထိ 16/03/2017 ခာ်းယမ်း 11 မူင်းဂင်ခိုခင်း လုမ်းတပ်.ပုံ.လီခင်လိခင်ခပ်ဂျု,လွပ်း လံးခွံ့.သင်, သိုင် ကာယု 48 ဂူခင်းဝခင်းရှင်ယင်း ကခင်ယူ,တင်းတုက်;ဝခင်း;ပခင် တီးရှိုခင်းမခင်း။ တပ်.ပုံ.လီခင် လိခင်မခင်း; ခခခင်. ကပ်တုပ်မခင်းလံးဂျု,လုးတပ်.မခင်း; 335 ခင်းမိုင်းယွင်း; ရှုလုင်းဂးဂမ်,လီငလ;လိုင်.မိုင်း ပီးခွင်. ပုးလိမ် ဗုးယု, ရှုခင်းလုင် ဝခင်းလွမ်းဂျု,ခံးတီးတပ်.မခင်း;ခပ်သေ ရပ်.ရှင်းဝုးမခင်းလံးပီခင်ဂူခင်း ဝခင်း; ထမ်းမတုး (ယုမ်းယုမ်း)ရှုလုင်း ကမ်,ဂိပ်,ခွင်း; ဂခင်တင်းသိုက်;တံး ခပ်သေသိုက်;မခင်း;ခပ်ခိုခင်းပွံ,ပခင် မိုင်း; ဝခင်းထိ 17/03/2017 ခာ်းယမ်း 4 တံးဝခင်း။

မိုင်း;တပ်.ပုံ.လီခင်လိခင်မခင်း;ခပ် ဂျု,လွပ်းလံးခွံ့.သင်,သိုင် ခခခင်.ခပ်ကပ်ပုးလုင်းခခခင်ကုခင်း,ဂျု,လွမ်းခပ်။ ထိုင်မုး ဝခင်းထိ 18/03/2017 ခခခင်. လုမ်းတပ်.ပုံ.လီခင် လိခင်ခပ်ကမ်,ရှခင်လက်းထခင် (သက်;သေ,) လွင်းဝုး လုင်းခခခင် ကုခင်း, ခပ်.ဂိပ်,ခွင်း;လွမ်းသိုက်;တံးတေ.ခပ် ခခခင်.သေ ခိုခင်းပွံ,လုင်းခခခင်ကုခင်း,ပွက်;ရှိုခင်း ခိုခင်း။ ဗုင်,ထိုင်ရှိုခင်း ယပ်.လံးရှု. ဝုး; ငိုခင်းငလ;ခွင်း;ခွင်ကခင်မီးဂးခခခင် 20 လခင်း.ဂျပ်; လျးသွက်;တပ် ကပ်ဂျု,။ မိုင်း;သွင်ပီပူခင်း.မုးခခခင်.ဂေး လုက်;လံး လုင်းခခခင်ကုခင်း, လံးသမ်တိပ်. လျးသိုက်;မခင်း; ခမရ 573 ယိုက်;တံ တီးရှိုခင်းခပ် တေး,ခေးတေး,တု ပေးခမ; ခခခင်.ယပ်.။

တပ်.ပုံ.လီခ်လီခ်ခွင်လုမ်သိုက်မာခ်း ကပ်ဂင်လိုတုဝ်ဂပ်,ဝးသေ တီ.လူပ်ဂူခ်းဝါခ်းခွ်းလေးဝိင်းမိုင်းယွင်း 12-18/03/2017



**ဂပ်းသိုပ်,တွင်းထမ်**

တေးဇျုသိင်                    +66: (0) 62- 941-9600        (ကင်းဂိတ်း၊ တံး)

ယိင်းလွခ်.လိင်း            +66: (0) 63-838-9029        (ကင်းဂိတ်း၊ မာခ်း)