



ဗိုလ်ချုပ်မှူးကြီးတော်တော်တော်တော် (ဂ် . ဝင်းသုခင်,လုံးဂူခင်(ထိုင်းတံး))

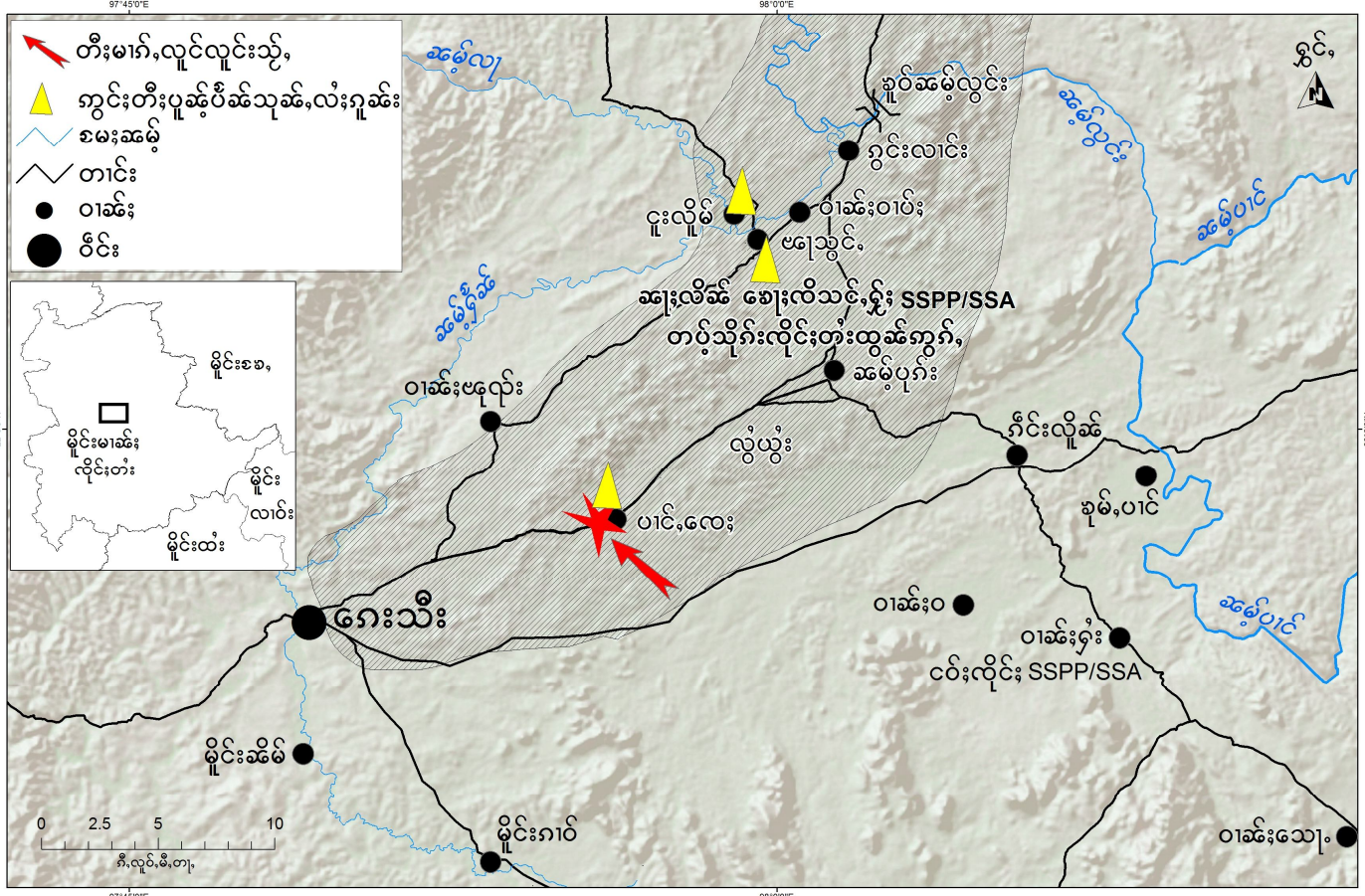
ဝမ်းထိ 22/10/2014

သိုက်မာခမ်းခိုခမ်းခင်း,ဂပ်,ကပ်မာန်,လူင်ယိုဝ်းသို့,ခင်းပိုခင် . တီးဂူခမ်းမိုင်းယူ,သဝ်းပူခင် . ပီခင်သုခင်,လုံးဂူခင်(ထိုင်းတံး) ခင်းသီးတောင်,လွင်းထီင်း

ဖွင်းခင်းခင်းတင်းဝမ်းထိ 12-18/10/2014 ခ် . သိုက်မာခမ်းသိုပ်,ပူခင် . ပီခင်ခင်,လုံး ဂူခမ်းမိုင်းဖွင်း ခပ်ပိုတ်, ခေးသိုက်တော့,ပျ,တီ,မ့်,သုင်ထိုင်းတံး/တပ် . သိုက်ထိုင်းတံး SSPP/SSA ခင်းခင်းခင်းခင်းသီး ထိုင်းတံးပွတ်းဂင်/ ထားခင်း။ ဂပ်ဝင်းသုခင်,လုံးဂူခင်း (ထိုင်းတံး) လုံးဂိုပ်းဂွမ် တွမ် ခေးမုခင်းလွင်း ဂူခမ်းမိုင်းဂျာ, ဂျေးလုံးထုန်, တိလွပ်း ပေးထုပ် . ဂူခင်းတင်းခင်းယိုင်း ထိုက်ဂေးထိုက်လုံးထုန်,သိုက်မာခမ်း; ဂမ်းခင်ဝံ . ခင်းကွင်းဂို ခင်းခင်း,ပခင်းကွန်,ဂို ခင်း ဂျာ,တင်းလွဲ)။ ခင်းခင်းခင်း . ပျခင်းယိုင်းထပ်းတွင် . ထပ်ဂိုတ်,ဂိုင်းခင်းခင်းခင်း။ မိုင်းဝမ်းထိ 13/10/2014 ခင်းခင်း . သိုက်မာခမ်း; ယိုဝ်းခင်း; လူင်သို့,တီးဂူခင်း မိုင်းယူ, သေဂိုတ်းဂိုင်းခင်းယေးဂူခင်းမိုင်းလွဲသတ်းလိင် . ဂူခင်းမိုင်းဂေးလုသမ်းပျး၊ ခင်းခင်းခင်း ဂိုတ်းဂိုင်း ဂူခင်းဝါခင်း; 180 ပံတုန်းထိုက်ဂေခိပံ;သေးဂျာတီးပိုင်းဂူခင်းခင်းထူးဝတ်/ခွင်းခင်းပိုခင် . တီး။

မာန်,လူင်တုမ်ထိုက် . ဝါခင်းဂူခင်းပံလံဝါခင်း; တီးခင်းခင်းလိခင်း ကခင်းပျ,တီ,မ့်,ထိုင်းတံး /တပ်သိုက် ထိုင်းတံး SSPP/SSA သေပီခင်ပိုခင် . တီးကခင်းလုံးထုန်, ဖူးခင်းတိုင်းသိုက်မာခမ်း; ဝမ်းကွန်,ဂင် ယလခ ခုင်လမ် သင်,လတ်းဂိုင်းသိုက်တံးထွခင်း သိုက်ကွန်, မိုင်းဝမ်းထိ 08 /10/ 2014 ။ တပ် . သိုက်ထိုင်းတံး SSPP/SSA တွပ်,ထီင် ခိုခင်းလွင်းဝျးကမ်,ယွမ်းထွခင်းကွန်, ခင်းခင်း လိခင်းပိုခင် တီးခင်းခင်း . ဂွမ်းခင်းခင်း ခင်းလိခင်းတုင်ဂပ်,ဂမ်းဂမ်မာ ပီယာဝ်း ခင်းဂိုင်းယပ် . ခင်းခင်းခင်းလွင်း ကခင်းထမ်းသိုက်မာခမ်း; မိပ်,ခင်းခင်း တိုက်ထိုက်တပ် . သိုက်ထိုင်းတံး ထွခင်းကွန်, ပိုခင် . တီး; ခင် မိခင်းလွင်းလူလံ ခင်းယူ.လူ.ခေးတုန်းလွင်းဂိုတ်းယိုဝ်း ကခင်းလုံးတုန်းလွင်းဂခင်းဝံ . ခင်းခင်း ။ယပ် .

ကွင်းတီးတစ်သိုက်မားယိုဝ်းမာန်လှိုင်သွံ့, ငလးပူဆံ့ပီဆံ့သုဆံ့, လုံးဂူဆံ့ ဝမ်းထိ 12-18 ကွက်, တုင်, ဝု, 2014



ဂူဝံယွံလွင်ပူဆံ့ . ပီဆံ့

ဂူဆံ့ဝါဆံ့သမ်ဂျေ.ထုဂ်, တိထွ ပ်းပျေ.ထုပ် . ခန့်ဝါဆံ့ဂူးလှိုင်

ဝမ်းထိ 12/10/2014 ဂူဆံ့ဝါဆံ့ဂူးလှိုင်ဖုရးတံးသမ်ဂျေ.လံးထုဂ်, သိုက်မားခမ်းတိထွ ပ်း။ သိုက်မားခမ်းခံ . ပီဆံ့ တပ် . လွံလီမံဂူဆံ့ဝါဆံ့; ခခေ . ပီဆံ့တံးခနုကယုဒ် 5။ တံးသူလှ်, ကယု 29 ငလးသင်, တမ်, ကယု 52။ ဂူဆံ့ဝါဆံ့ သမ် ဂျေ.ခံ . လံးထုဂ်, သိုက်မားထင်, ထိုမ်ထိခေးဝုးပီဆံ့ ဂူဆံ့ သိုက်တံးခံသေတိုက်. လီတ်, ထမ်ငလး ပျေ.ပျေ.ထုပ် . ထုယု, တမ်, ဂျေ.လံးထုဂ်, သိုက်မားခမ်း ပျေ.ထုပ် ဖိတ်, ထမ်ဂျေ . ရိုင်းခနုဂူဆံ့ဝါဆံ့, ဂူး, ယွမ်းဂုပ် . ဝုးပီဆံ့ဂူဆံ့ဝါဆံ့; တေခံသေလံးထုဂ်, ပွဲ, ခိုခမ်း ဝမ်းခခေ . ဂမ်းလိပ်ခေင်, ဂမ်, ဂူလှ်ဂျေယွခ် . တုမ် . တိုဂ်ခင်းပံး ထိုဂျေ . ရိုင်းငလးဝမ်းထိကွက်, ဝါဆံ့ဂျေ, ယင်းပံ, ရှတ်ပွန်းခိုခမ်းဂူ ခမ်း။ တံးခနုတင်းတံးသူလှ်, ငတ . ထုဂ်, ပွဲ, ထိင်း ဝမ်းခခိုင်း။

ခင်းယိုင်းလိတ်ဂျေ.လံးထုဂ်, သိုက်မားခမ်းဂမ်းခင်ဝံ . ခန့်ကွင်းဂူ ခမ်းခမ်းဝါဆံ့ဖျေသွင်, ခမ်းတမ်းဝမ်း

ဝမ်းထိ 12/10/2014 ခင်းယိုင်းလိတ်ဂျေ.ငလးကွခ်, ယိုင်းဝါဆံ့ဂူးလှိုင်တင်း ဝါဆံ့ဖျေသွင်, လံး ထုဂ်, သိုက် မားခမ်းတပ် . 326 ငလး, 523 ထိုင်းပန်းယု, ထွမ်းဝါဆံ့ဖျေသွင်, ခခေ . ဂမ်းခင်။ ခင်းယိုင်း ထိုင်းခခေ . လံး

ထုတ်,သိုက်;မာခင်း;ထိသင်,ရှုံးယူ,ဝံ . ခန်း;ရှို ခင်း;[သြ],မခင်း;ငိုခင်း;ရှွမ်တီး;ဝါခင်း;ဗျာသွင်,သေရှမ်း;ဤ,တင်း;ထွဲ,မာင်း;တင်း 6
ဝခင်း။ ထိုဝင်း;ခပ်ထင်,ရှာလံ;ထုတ်,ပွဲ,ပခင်း;ခိုခင်း;မှိုဝင်း;ဝခင်း;ထိ 18/10/2014 ခခင်း . ဂူထုံး;ခင်း;ယိုင်း;ထိုဝင်း;လံ; ထုတ်,ရှမ်း;
တပ်;ကမ်း,ပခင်း;ကွတ်,ရှို ခင်း;ခခင်း .

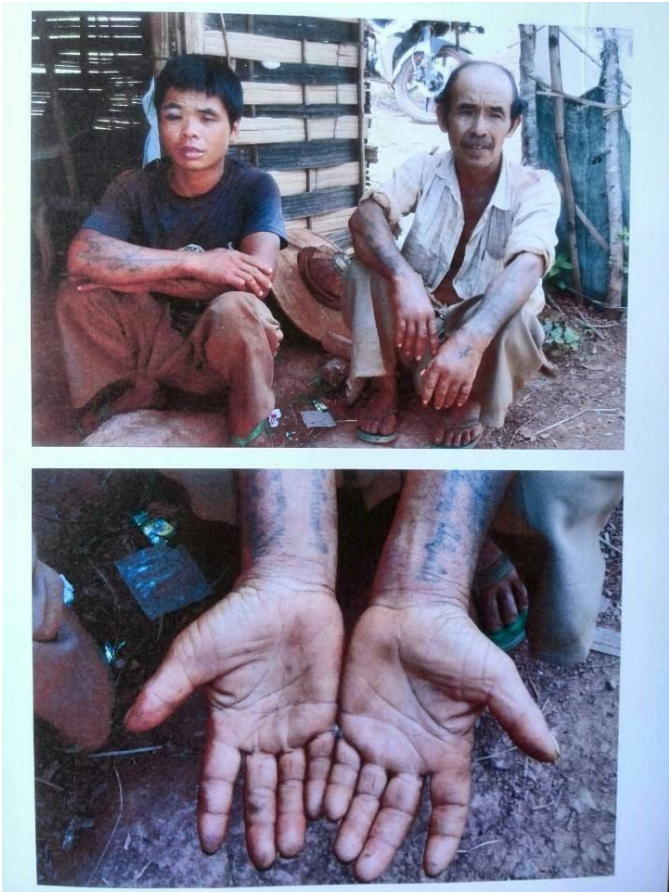
1. ခင်း;သျှ, ကျယု 70
2. ခင်း;ကွင်, ကျကျယု 30
3. ခင်း;မာတ်; ကျယု 28
4. ခင်း;ထမ်း,လူ ခင်း ကျယု 17
5. ခင်း;လိုခင်း;ကျယု 14
6. ခင်း;ကု ကျယု 32
7. ခင်း;မွခင်း;ထိုင်,ကျယု 18

ခင်း;ယိုင်း;ဂျေ.ပီခင်း;ဝါ;ခင်း;ထပ်;ရှို ခင်း;ခခင်း . ပျးတွင် . ထမ်း;ထုတ်,ပခင်း;မှိုဝင်း;ခတ,မခင်း;သိုက်;မာခင်း;ကမ်း;ခွဲ;ပခင်း
ကွတ်,ရှို ခင်း;ခခင်း,ဂပ်,။ဂူထုံး;ဂျး;ဝါ;ခခင်း;ယွခင်း;ထွင်;မခင်း;ခင်း;ထိပ်;ရှိုင်း;ခလ;လံ;ထုတ်,ပွဲ,ဤ, ရှိုတ်,လုတ်;တီး;ရှိုင်း;ယျ
ခင်း;ခလ;ဝိုင်း;ဂေး;သီး;ယူ,။

ရှမ်း;ဝါခင်း;ဗျာသွင်,ဂျေ.ခခင်း;လတ်;ဝျး;သိုက်;မာခင်း;ပမ်း;တပ်;ဝံခင်း;ဝါခင်း;ဗျာသွင်,ခလ;ရှိုမ်း;ရှွမ်း;ဝါခင်း;ဗျာသွင်,သေတိုက်;
ရှိုမ်း;ခခင်း;ခပ်;။ ရှိုမ်း;ခခင်း;မူခလ;ကပ်;ခွတ်;ခွင်;ရှမ်း;ဝါခင်း;တမ်း;ခခင်း,ထွဲ;ခပ်;ခွဲ;လံ;ယပ် . ။သိုက်;မာခင်း;ကခင်း;ပမ်း; ယူ,တီး;ဝါခင်း;
ငူး;လိုမ်း ဂျေး;တိုက် ရှမ်း;ရှိုခင်း;တျ,သင်း;တပ် . မွဲ,ခပ်;ခင်း;ဝါခင်း;သေတိုင်း;မံ . တျ,သင်း;တပ် . ခပ်;ယူ,ခခင်း;ယပ် . ။

ကပ်မာန်,လူင်ယိုဝင်း;သွဲ,ဝါခင်း;ရှမ်း;ဝါခင်း; 180 ပံတိုခင်း,သခင်း;ရှပ်ဂျေခီ ပံ;ရှာပိုင်း;ရှမ်း; တီး;ဝတ် ခခင်း;ပင်,ထေး;
ဝခင်း;ထိ 13/10/2014 ကွခင်း;တင်း;ရှို ဝင်း;မိခင်း;မိုင်း;မီး;သိုက်;မာခင်း;လမ်း;ခခင်း; တေလူင်း;တီး;ရှိုမ်း;ရှွမ်း; တပ် . ခပ်;ခခင်း .
သိုက်;မာခင်း;တပ် .294 ယူ,တီး;တပ် . ခပ်;တီး;ဝါခင်း;ဗျာခင်း,သေယိုင်း;မာန်,လူင် 60mm 20 လုတ်;ပံခင်း;ခင်း; ဝါခင်း;ပင်,
ထေး;ခလ;ရှိုမ်း;ရှွမ်း;ဝါခင်း;ခခင်း . ယူ,။ ဂွပ်;ကပ်မာန်,လူင်ယိုဝင်း;ခလ;ရှို ခင်း;ထံး သွင်,လံ;လုခွံ၊ ရှိုင်း;တူဝ်;ခခင်း;ဂျေး;တံ။
ခခင်း;သေခခင်း . ရှမ်း;ဝါခင်း;ပင်,ထေး;တင်း;သိုင်း;မွမ်း;80 ပံ ကွခင်း;ခခင်း;ပံ; ရှာပိုင်း;ရှမ်း;တီး;ဝတ် . ဝါခင်း;ပင်,ထေး;ယူ,ယပ် . ။

ရှမ်း;ဝါခင်း;ထပ်;ရှုံး;ခေး;သွင်ဂျေ.လံ;ထုတ်,တိထွ ပ်;ဂျေ.ထုပ် . ခလ;မတ် . ဝံ . မာမ်း;ခိုခင်း;ခင်း;ဝါခင်း;ပင်,ထေး;
မှိုဝင်း;ဝခင်း;ထိ 14/10/2014 ဗွင်း;ခင်း;ယမ်း;ဝါ;ဝခင်း 03:00 မှိုင်း;ရှမ်း;ဝါခင်း;သွင်ဂျေ.ထံး;ဂမ်း,ကျယု 25 ခလ;လုင်း
ခမ်း;ကျယု 55 ရှမ်း;ဝါခင်း;ပင်,ထေး;လံ;ထုတ်,သိုက်;မာခင်း; တပ် . လွံလီ;ထိထွ ပ်;ဗွင်း;သွင်;ချခွဲ,ရှုံး;။



လားရှိုး၊ ဧလး၊ လင်းခမ်း ကခပ်ထုတ်၊ ဘူးပေးထုပ် . ဂီမ်

ရှုခမ်းဝါခမ်းသွင်ကျေခံ . လံးထုတ်ခမ်းမာခမ်းကပ်ငွမ်းခွင်းသွင် . သွံ့ခေးခပ်ထွမ်းရှုတ်ခပ်သေမတ် . ဝံ . ပေးထုပ် . ချသွင်ကျေတေထိုင်ဝခမ်းထိ 15/10/2014 ယမ်း 11:00 AM ထင်ပွဲ၊ သိုင်းမာခမ်းတပ် . ခံ . ခင်အိမ်ခမ်းခွင်း ခွင်ရှုခမ်း ဝါခမ်းပာင်၊ လေးပေးလမ်းတေမူတ်း။

မိုဝ်းလိပ်ရှုခမ်းဝါခမ်းရှုခမ်းမိုင်းထိုဝ်းယူခင်းပိုခမ် . တီးပာင်တိုင်းကခပ်သိုင်းမာခမ်းပိုတ်၊ ခေးသိုင်းတေးယူခေထုပ်းတောင်းယာပ်၊ ဗိုတ်၊ ခပ်ခမ်း . တောင်းခိခမ်ခွပ်းဝုးလံးထုတ်၊ သိုင်းမာခမ်းရှုမ်းတေးခွင်းရှု၊ မးတောင်၊ ခပ်ခမ်း . တောင်းခိခမ်ထိုဝ်းခမ် . ။

သင်ခွံ့ရှုထီင်းတွင်းထာမ်

- လားရှေးသီင် 66: (0) 93-264-9487 (တံး၊ ကင်းဂိတ်း)
- ခင်းခွမ်းလိမ်း 66: (0) 84-668-0984 (မာခမ်း၊ ကင်းဂိတ်း)